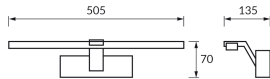
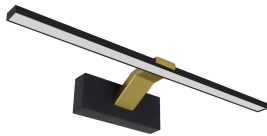
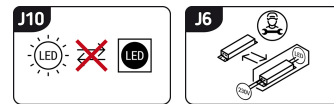


# ИНФОРМАЦИОННАЯ КАРТОЧКА ПРОДУКТА



Возможность замены источников света и/или пускорегулирующей аппаратуры без необратимого повреждения изделия



## ОСНОВНАЯ ИНФОРМАЦИЯ

Название продукта:	<b>LIMBA LED 11W BLACK/GOLD CCT</b>
Индекс Ideus:	<b>04578</b>
Штрих-код EAN:	<b>5901477345784</b>
Цвет :	<b>черный/золотой</b>
Материал:	<b>алюминий, стальной лист, пластик</b>
Высота:	<b>70 mm</b>
Ширина:	<b>505 mm</b>
Глубина:	<b>135 mm</b>
Упаковка коробки:	<b>10 шт.</b>

## ПРИМЕЧАНИЯ

трехступенчатая регулировка цветовой температуры (WW, NW, CW)

## PRODUCT PARAMETERS

Питание:	<b>230V 50Hz</b>
Мощность:	<b>11 W</b>
Предлагаемый источник света:	<b>SMD LED, в комплекте</b>
	<b>несменный источник света</b>
	<b>не используйте с диммером</b>
Световой поток светильника:	<b>900 lm</b>
Цвет света:	<b>теплый белый/нейтральный белый/холодный белый</b>
Угол распределения света:	<b>120°</b>
Срок годности L70B50 в ч:	<b>35 000 h</b>
Направление света в изделии можно регулировать:	<b>нет</b>
Световой поток источника света для эталонной цветовой температуры:	<b>1 560 lm</b>
Температура цвета:	<b>3000K/4200K/6500K</b>
Коэффициент цветопередачи Ra:	<b>83</b>
Класс защиты от поражения электрическим током:	<b>1</b>
:	<b>IP20</b>
	<b>для применения внутри</b>
Коэффициент смещения (DF, cos φ1):	<b>0.856</b>
CE	<b>Декларация о соответствии</b>