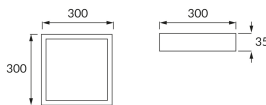
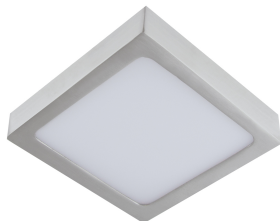


## KARTA INFORMACYJNA PRODUKTU



Możliwość wymiany źródeł światła i/lub oddzielnego sprzętu sterującego bez trwałego zniszczenia produktu



## INFORMACJE PODSTAWOWE

Nazwa produktu:	<b>MARTIN LED D MATCHR 24W NW</b>
Indeks Ideus:	<b>03279</b>
Kod kreskowy EAN:	<b>5901477332791</b>
Kolor:	<b>Matowy chrom</b>
Materiał:	<b>Aluminium, tworzywo sztuczne, poliwęglan PC</b>
Wysokość:	<b>35 mm</b>
Szerokość:	<b>300 mm</b>
Głębokość:	<b>300 mm</b>
Opakowanie zbiorcze:	<b>20 szt.</b>

## PARAMETRY PRODUKTU

Zasilanie:	<b>230V 50Hz</b>
Moc:	<b>24 W</b>
Dedykowane źródło światła:	<b>SMD LED, w komplecie</b>
	<b>Niewymienne źródło światła</b>
	<b>Nie stosować ze ściemniaczem</b>
Strumień świetlny oprawy:	<b>2 160 lm</b>
Barwa światła:	<b>Neutralna biała</b>
Kąt rozsyłu światłości:	<b>120°</b>
Okres trwałości L70B50 w h:	<b>35 000 h</b>
Możliwość regulacji kierunku świecenia:	<b>Nie</b>
Strumień świetlny źródła światła dla referencyjnej temperatury barwowej:	<b>2 800 lm</b>
Temperatura barwowa:	<b>4000 K</b>
Współczynnik oddawania barw Ra:	<b>81</b>
Klasa ochrony przed porażeniem elektrycznym:	<b>2</b>
Stopień odporności na wnikanie ciał stałych i wilgoci:	<b>IP20</b>
	<b>Do zastosowania wewnątrz</b>
Współczynnik przesuwu fazowego (DF, cos φ1):	<b>0.715</b>
CE	<b>Deklaracja zgodności</b>