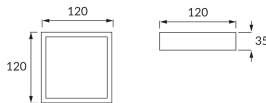
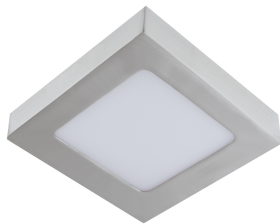


## ІНФОРМАЦІЙНА КАРТКА ТОВАРУ



Можливість заміни джерел світла та/або механізмів керування без незворотного пошкодження виробу



### ОСНОВНА ІНФОРМАЦІЯ

Назва продукту:	<b>MARTIN LED D MATCHR 6W NW</b>
Індекс Ideus:	<b>03276</b>
EAN штрих-код:	<b>5901477332760</b>
Колір :	<b>матовий хром</b>
Матеріал:	<b>алюміній, пластик, полікарбонат ПК</b>
Висота:	<b>35 mm</b>
Ширина:	<b>120 mm</b>
Глибина:	<b>120 mm</b>
Упаковка в коробці:	<b>40 шт.</b>

### ПАРАМЕТРИ ТОВАРУ

Живлення:	<b>230V 50Hz</b>
Потужність:	<b>6 W</b>
Спеціалізоване джерело світла:	<b>SMD LED, в комплекті</b>
	<b>незмінне джерело світла</b>
	<b>не використовуйте з диммером</b>
Світловий потік світильника:	<b>540 lm</b>
Світлий колір:	<b>нейтральний білий</b>
Кут розсилання сили світла:	<b>120°</b>
Термін придатності L70B50, год:	<b>35 000 h</b>
У виробі реалізована можливість регулювання напряму освітлення:	<b>ні</b>
Світловий потік джерела світла для еталонної колірної температури:	<b>580 lm</b>
Температура кольору:	<b>4000 K</b>
Коефіцієнт віддавання барв Ra:	<b>81</b>
Клас захисту від ушкодження струмом:	<b>2</b>
ступінь стійкості до проникнення твердих предметів і вологи:	<b>IP20</b>
	<b>для застосування лише всередині приміщень</b>
Коефіцієнт переміщення (DF, cos φ1):	<b>0.537</b>
CE	<b>Декларація про відповідність</b>