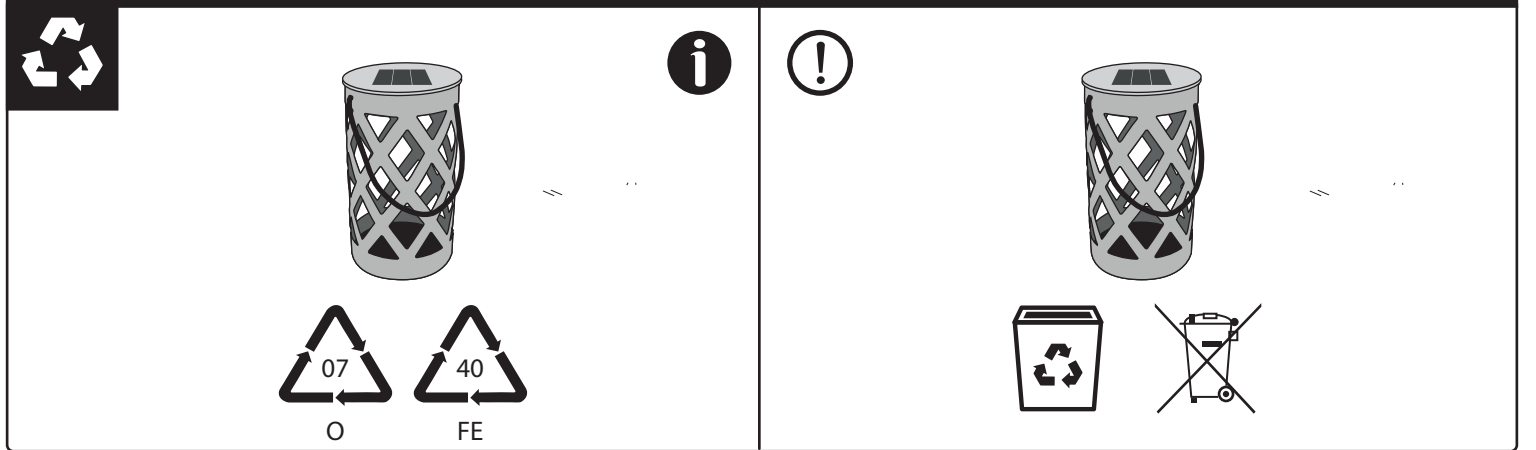
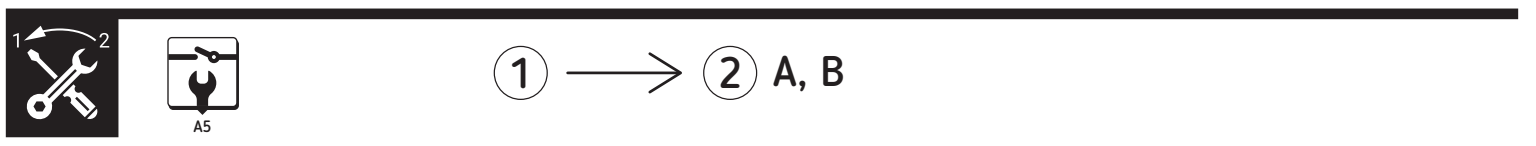
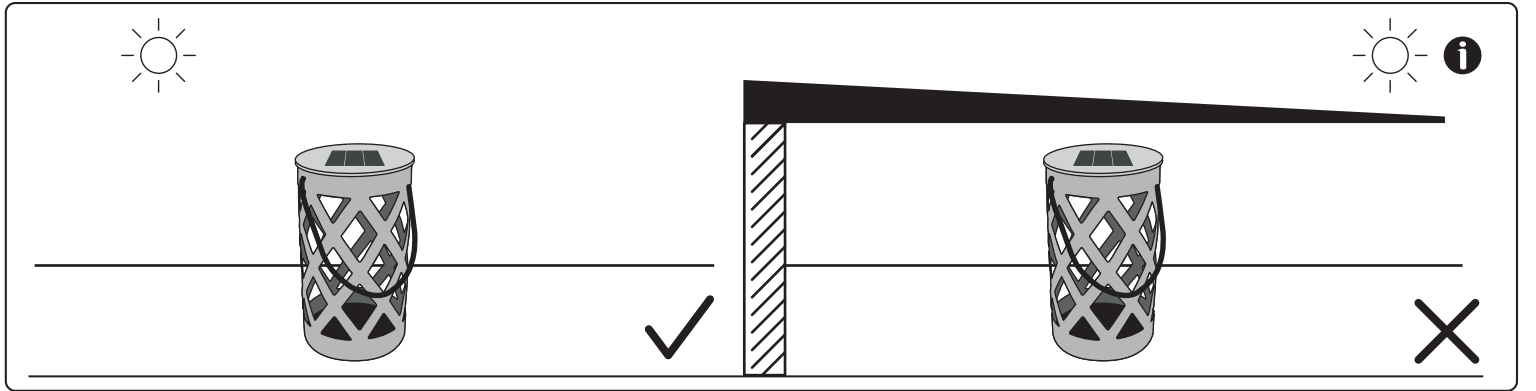
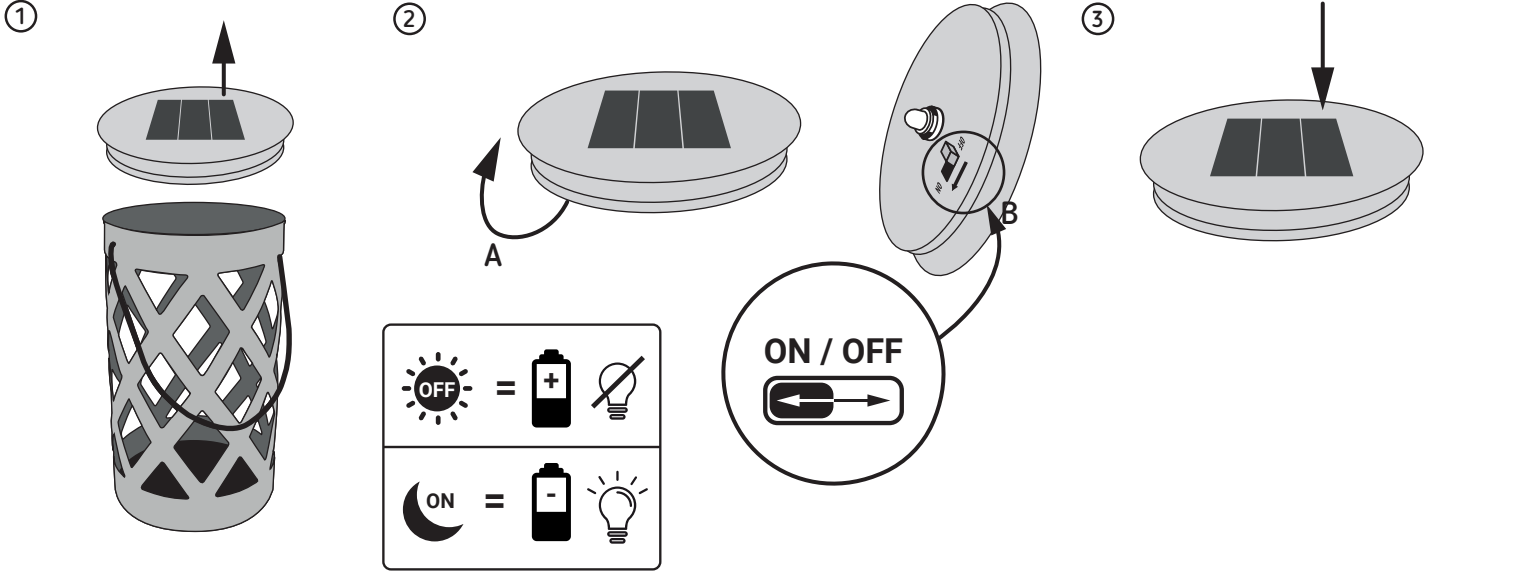
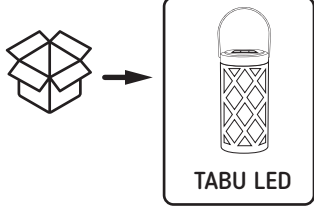


(PL) OPAKOWANIE JEST INTEGRALNĄ CZĘŚCIĄ TEJ INSTRUKCJI. (CZ) Obal je neoddělnou součástí instrukce. (SK) Balenie je neoddeliteľnou súčasťou návodu. (HU) A csomagolás az utasítás szerves része. (GB) The packaging is the integral part of the instruction. (DE) Die Verpackung ist ein wesentlicher Bestandteil der Anleitung. (RU) Упаковка является неотъемлемой частью инструкции. (RO) Ambalajul este parte integrantă a instrucțiunii. (BG) Опаковката е неразделна част от инструкцията. (UA) Упаковка є невід'ємною частиною інструкції. (LT) Pakuotė yra neatsiejama instrukcijos dalis. (LV) Lepakojums ir instrukcijas neatņemama sastāvdaļa. (EE) Pakend on juhendi lahutamatu osa. (FR) L'emballage fait partie intégrante de l'instruction. (ES) El embalaje es la parte integral de la instrucción. (PT) A embalagem é parte integrante das instruções. (IT) L'imballaggio è parte integrante delle istruzioni. (DK) Emballagen er den integrerede del af instruktionen. (NL) De verpakking maakt integraal deel uit van de instructie. (SE) Förpackningen är den integrerade delen av instruktionen. (FI) Pakkaus on olennainen osa ohjeita. (NO) Emballasjen er den integrerte delen av instruksjonen. (GR) Η συσκευασία είναι το αναπόσπαστο μέρος της εντολής. (MK) Пакувањето е составен дел од упатството. (SI) Embalaža je sestavni del navodila





PL - INSTRUKCJA OBSŁUGI I MONTAŻU PRODUKTU... D3 - Zastosowanie wskazane na komponenty selektywne zbierania odpadów...

HU - A TERNELÉK HASZNÁLTATAK ES SZÁLLÍTÁSÁRA VONATKOZÓ UTASÍTÁS... D3 - Ez a jel mutatja az elektronikus berendezés szelvélyét...

CZ - POKRYVÍ PRO POŽÍVÁNÍ A NASTAVBA VÝROBKU... D3 - Použití je určeno pro sběr selektivních odpadů...

GB - INSTRUCTIONS FOR USING AND INSTALLATION... D3 - This labelling indicates the requirement to selectively collect waste...

SK - NÁVOD NA POUŽITIE A MONTÁŽ PRODUKTU... D3 - Zastosowanie wskazane na komponenty selektywne zbierania odpadów...

DE - BEDIENUNGSANLEITUNG FÜR DEN GEBRAUCH DES PRODUKTES... D3 - Diese Produktzeichen weisen auf die Art der Abfalltrennung hin...

PL - Elementy wyrobów nagrzewają się do wysokiej temperatury... B4 - Udržbu provádět jen pokud je výrobek odpojen od zdroje napětí...

DE - Udržbu provádět jen pokud je výrobek odpojen od zdroje napětí... B4 - Udržbu provádět jen pokud je výrobek odpojen od zdroje napětí...

PL - Elementy wyrobów nagrzewają się do wysokiej temperatury... B4 - Udržbu provádět jen pokud je výrobek odpojen od zdroje napětí...

DE - Udržbu provádět jen pokud je výrobek odpojen od zdroje napětí... B4 - Udržbu provádět jen pokud je výrobek odpojen od zdroje napětí...

DE - Udržbu provádět jen pokud je výrobek odpojen od zdroje napětí... B4 - Udržbu provádět jen pokud je výrobek odpojen od zdroje napětí...

DE - Udržbu provádět jen pokud je výrobek odpojen od zdroje napětí... B4 - Udržbu provádět jen pokud je výrobek odpojen od zdroje napětí...

DE - Udržbu provádět jen pokud je výrobek odpojen od zdroje napětí... B4 - Udržbu provádět jen pokud je výrobek odpojen od zdroje napětí...

DE - Udržbu provádět jen pokud je výrobek odpojen od zdroje napětí... B4 - Udržbu provádět jen pokud je výrobek odpojen od zdroje napětí...

DE - Udržbu provádět jen pokud je výrobek odpojen od zdroje napětí... B4 - Udržbu provádět jen pokud je výrobek odpojen od zdroje napětí...

DE - Udržbu provádět jen pokud je výrobek odpojen od zdroje napětí... B4 - Udržbu provádět jen pokud je výrobek odpojen od zdroje napětí...

DE - Udržbu provádět jen pokud je výrobek odpojen od zdroje napětí... B4 - Udržbu provádět jen pokud je výrobek odpojen od zdroje napětí...

DE - Udržbu provádět jen pokud je výrobek odpojen od zdroje napětí... B4 - Udržbu provádět jen pokud je výrobek odpojen od zdroje napětí...

DE - Udržbu provádět jen pokud je výrobek odpojen od zdroje napětí... B4 - Udržbu provádět jen pokud je výrobek odpojen od zdroje napětí...

DE - Udržbu provádět jen pokud je výrobek odpojen od zdroje napětí... B4 - Udržbu provádět jen pokud je výrobek odpojen od zdroje napětí...

DE - Udržbu provádět jen pokud je výrobek odpojen od zdroje napětí... B4 - Udržbu provádět jen pokud je výrobek odpojen od zdroje napětí...

DE - Udržbu provádět jen pokud je výrobek odpojen od zdroje napětí... B4 - Udržbu provádět jen pokud je výrobek odpojen od zdroje napětí...

DE - Udržbu provádět jen pokud je výrobek odpojen od zdroje napětí... B4 - Udržbu provádět jen pokud je výrobek odpojen od zdroje napětí...

DE - Udržbu provádět jen pokud je výrobek odpojen od zdroje napětí... B4 - Udržbu provádět jen pokud je výrobek odpojen od zdroje napětí...

DE - Udržbu provádět jen pokud je výrobek odpojen od zdroje napětí... B4 - Udržbu provádět jen pokud je výrobek odpojen od zdroje napětí...

DE - Udržbu provádět jen pokud je výrobek odpojen od zdroje napětí... B4 - Udržbu provádět jen pokud je výrobek odpojen od zdroje napětí...

DE - Udržbu provádět jen pokud je výrobek odpojen od zdroje napětí... B4 - Udržbu provádět jen pokud je výrobek odpojen od zdroje napětí...

DE - Udržbu provádět jen pokud je výrobek odpojen od zdroje napětí... B4 - Udržbu provádět jen pokud je výrobek odpojen od zdroje napětí...

DE - Udržbu provádět jen pokud je výrobek odpojen od zdroje napětí... B4 - Udržbu provádět jen pokud je výrobek odpojen od zdroje napětí...

DE - Udržbu provádět jen pokud je výrobek odpojen od zdroje napětí... B4 - Udržbu provádět jen pokud je výrobek odpojen od zdroje napětí...

DE - Udržbu provádět jen pokud je výrobek odpojen od zdroje napětí... B4 - Udržbu provádět jen pokud je výrobek odpojen od zdroje napětí...

DE - Udržbu provádět jen pokud je výrobek odpojen od zdroje napětí... B4 - Udržbu provádět jen pokud je výrobek odpojen od zdroje napětí...