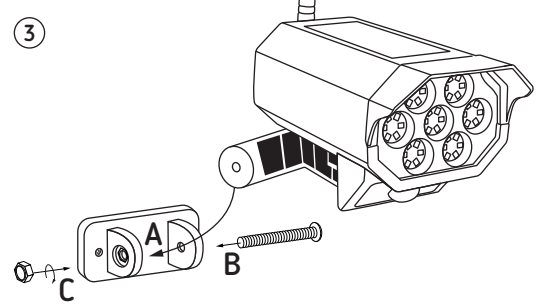
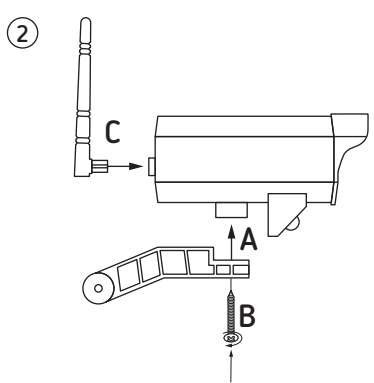
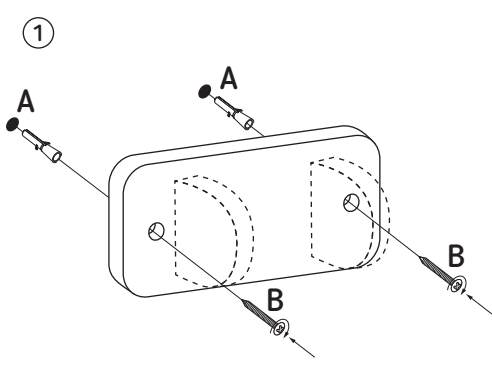
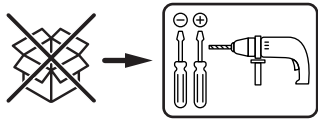
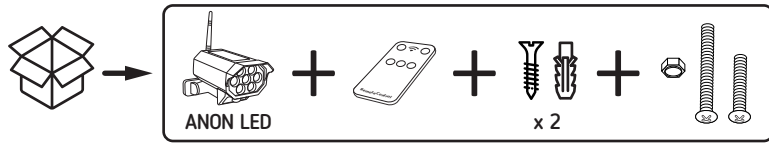
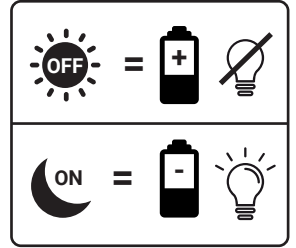
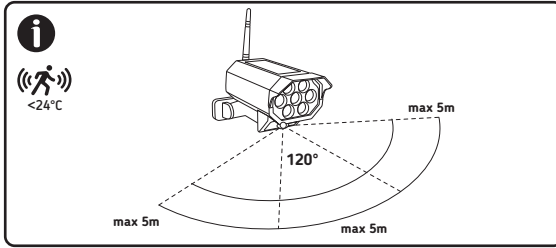
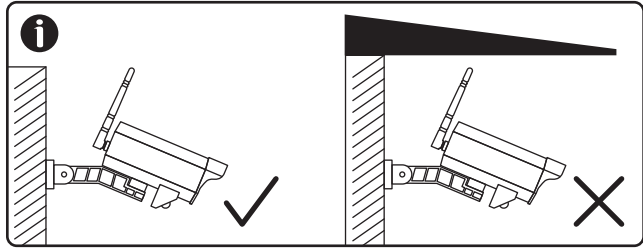
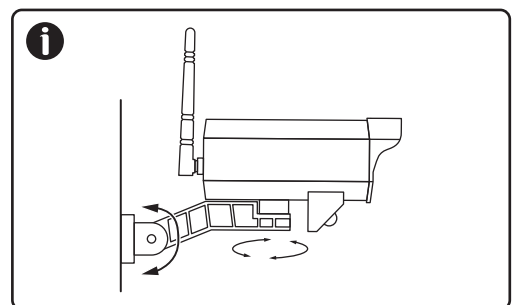
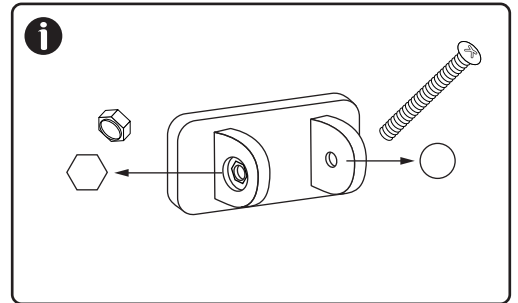


(PL) OPAKOWANIE JEST INTEGRALNĄ CZĘŚCIĄ TEJ INSTRUKCJI. (CZ) Obal je neoddělnou součástí instrukce. (SK) Balenie je neoddeliteľnou súčasťou návodu. (HU) A csomagolás az utasítás szerves része. (GB) The packaging is the integral part of the instruction. (DE) Die Verpackung ist ein wesentlicher Bestandteil der Anleitung. (RU) Упаковка является неотъемлемой частью инструкции. (RO) Ambalajul este parte integrantă a instrucțiunii. (BG) Опаковката е неразделна част от инструкцията. (UA) Упаковка є невід'ємною частиною інструкції. (LT) Pakuotė yra neatsiejama instrukcijos dalis. (LV) Lepakojums ir instrukcijas neatņemama sastāvdaļa. (EE) Pakend on juhendi lahutamatu osa. (FR) L'emballage fait partie intégrante de l'instruction. (ES) El embalaje es la parte integral de la instrucción. (PT) A embalagem é parte integrante das instruções. (IT) L'imballaggio è parte integrante delle istruzioni. (DK) Emballagen er den integrerede del af instruktionen. (NL) De verpakking maakt integraal deel uit van de instructie. (SE) Förpackningen är den integrerade delen av instruktionen. (FI) Pakkaus on olennainen osa ohjeita. (NO) Emballasjen er den integrerte delen av instruksjonen. (GR) Η συσκευασία είναι το αναπόσπαστο μέρος της εντολής. (MK) Пакувањето е составен дел од уџтството. (SI) Embalaža je sestavni del navodila.



MODE 1	☀️ 100%	🔴 0%
🚶	☀️ 20 s	🌙
MODE 2	☀️ 100%	⚙️ 30%
🚶	☀️ 20 s	☀️
MODE 3	☀️ 50%	

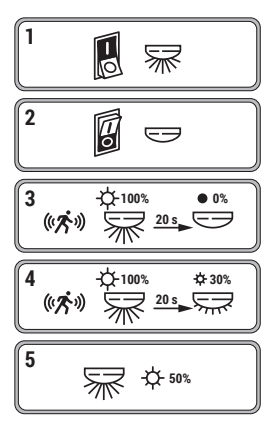
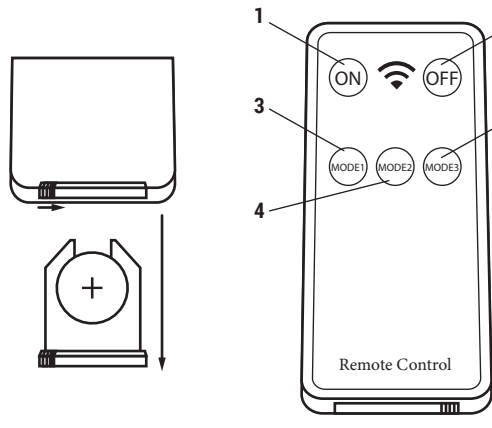


1 B





CR1270 3V



**(PL) M3 - OSTRZEŻENIE** – Zawiera baterię pastylkową lub guzikową. Niebezpieczne w przypadku połknięcia – patrz instrukcja. **M4 - OSTRZEŻENIE** – Ten produkt zawiera baterie pastylkową lub guzikową. Bateria pastylkowa lub guzikowa może spowodować poważne obrażenia chemiczne lub śmierć w przypadku połknięcia. **M5 - OSTRZEŻENIE** – Zużyte baterie należy natychmiast wyrzucić. Nowe i zużyte baterie należy przechowywać w miejscu niedostępnym dla dzieci. Jeśli istnieje podejrzenie, że baterie zostały połknięte lub umieszczone w jakiegokolwiek części ciała, należy natychmiast zgłosić się do lekarza. **(CZ) M3 - UPOZORNĚNÍ** – Obsahuje mincovou nebo knoflíkovou baterii. Nebezpečí při spolknutí – viz pokyny. **M4 - UPOZORNĚNÍ** – Tento výrobek obsahuje mincovou nebo knoflíkovou baterii. Mincová nebo knoflíková baterie může při požití způsobit vážné vnitřní chemické poškození nebo smrt. **M5 - UPOZORNĚNÍ** – Použité baterie ihned zlikvidujte. Nové i použité baterie uchovávejte mimo dosah dětí. Pokud se domníváte, že někdo baterie spolknul nebo vložil do jakékoli části těla, okamžitě vyhledejte lékařskou pomoc. **(SK) M3 - UPOZORNENIE** – Obsahuje mincovú alebo gučkovú batériu. Pri požití nebezpečné – pozrite si pokyny. **M4 - UPOZORNENIE** – Tento výrobok obsahuje mincovú alebo gučkovú batériu. Mincová alebo gučkovú batériu alebo pri požití spôsobí vážne vnútorné chemické poškodenie alebo smrť. **M5 - UPOZORNENIE** – Použité batérie ihneď zlikvidujte. Nové a použité batérie uchovávajte mimo dosahu detí. Ak máte podozrenie, že batérie mohli byť prehltnuté alebo vložené do akejkoľvek časti tela, okamžite vyhľadajte lekársku pomoc. **(HU) M3 - FIGYELEM** – Elem vagy gombcella található benne. Lenyelés esetén veszélyes – lásd a használati útmutatót. **M4 - FIGYELEM** – Ez a termék gombcellát tartalmaz. A gombcella lenyelése súlyos belső károsítást idést előzhet vagy halált okozhat. **M5 - FIGYELEM** – A használt elemeket azonnal dobja ki. Az új és használt elemeket tartsa távol a gyermekektől. Ha úgy gondolja, hogy az elemeket lenyelték vagy a test bármely részére helyezték, azonnal forduljon orvoshoz. **(GB) M3 - WARNING** – Contains coin or button battery. Hazardous if swallowed – see instructions. **M4 - WARNING** – This product contains a coin or button battery. A coin or button battery can cause serious internal chemical burns or death if swallowed. **M5 - WARNING** – Dispose of used batteries immediately. Keep new and used batteries away from children. If you think batteries might have been swallowed or placed inside any part of the body seek immediate medical attention. **(DE) M3 - WARNUNG** – Enthält eine Münze- oder Knopfzelle. Bei Verschlucken gefährlich – siehe Gebrauchsanweisung. **M4 - WARNUNG** – Dieses Produkt enthält eine Knopfzelle. Eine

Knopfzelle kann bei Verschlucken schwere innere Verätzungen oder den Tod verursachen. **M5 - WARNUNG** – Entsorgen Sie gebrauchte Batterien sofort. Bewahren Sie neue und gebrauchte Batterien außerhalb der Reichweite von Kindern auf. Wenn Sie glauben, dass Batterien verschluckt oder in einen Körper eingedrungen wurden, suchen Sie sofort einen Arzt auf. **(RU) M3 - ПРЕДУПРЕЖДЕНИЕ** – Содержит монету или кнопку(ы) батарейку. Опасно при проглатывании – см. инструкции. **M4 - ПРЕДУПРЕЖДЕНИЕ** – Этот продукт содержит монетную или кнопочную батарейку. Монетная или кнопочная батарейка может вызвать серьезные внутренние химические ожоги или смерть при проглатывании. **M5 - ПРЕДУПРЕЖДЕНИЕ** – Немедленно утилизируйте использованные батареи. Храните новые и использованные батареи в недоступном для детей месте. Если вы подозреваете, что батареи могли быть проглочены или помещены в какую-либо часть тела, немедленно обратитесь за медицинской помощью. **(RO) M3 - AVERTISMENT** – Conține baterie tip monedă sau buton. Periculos în caz de înghițire – consultați instrucțiunile. **M4 - AVERTISMENT** – Acest produs conține o baterie tip pastilă sau buton. O baterie tip pastilă sau buton poate provoca arsuri chimice interne grave sau moartea în cazul înghițirii. **M5 - AVERTISMENT** – Aruncați imediat bateriile uzate. Bătrânele baterii noi și uzate departe de copii. Dacă bănuiați că bătrânele ar fi putut fi înghițite sau introduse în vreo parte a corpului, solicitați imediat asistență medicală. **(LV) M3 - PĒRĒDŪPĒRĒDZĪENIS** – Satur baterijas monētu vai pogu bateriju. Neaprotams saturs satur monētu vai pogu bateriju. Monētu vai pogu bateriju var izraisīt nopietnus iekšējos ķīmiskos apdegumus vai nāvi, ja tā tiek norīta. **M5 - BRĪDINĀJUMS** – Lietotas baterijas nekavējoties izmetiet. Jaunas un lietotas baterijas turiet bērniem nepieejamā vietā. Ja domājat, ka baterijas varētu būt norītas vai ievietotas kādā ķermeņa daļē, nekavējoties meklējiet medicīnisko palīdzību. **(LT) M3 - ĮSPĖJIMAS** – Sudėjęs baterijas monetų arba pogu baterijas. Neapsaugomas turinys monetų arba pogu baterijas. Monetų arba pogu baterijas gali sukelti rimtus vidinius cheminius nudegimus arba mirtį. **M5 - ĮSPĖJIMAS** – Naudojtas baterijas išmeskite nedelsiant. Naujas ir naudotas baterijas laikykite vaikams nepasiekiamoje vietoje. Jei manote, kad baterijos galėjo būti prarytos arba įdėtos į kūną, nedelsiant kreipkitės į gydytoją. **(LV) M3 - BRĪDINĀJUMS** – Satur monētu vai pogu bateriju. Bīstams, ja norītis – skatīt instrukcijas. **M5 - BRĪDINĀJUMS** – Šis produkts satur monētu vai pogu bateriju. Monētu vai pogu bateriju var izraisīt nopietnus iekšējos ķīmiskos apdegumus vai nāvi, ja tā tiek norīta. **M5 - BRĪDINĀJUMS** – Lietotas baterijas nekavējoties izmetiet. Jaunas un lietotas baterijas turiet bērniem nepieejamā vietā. Ja domājat, ka baterijas varētu būt norītas vai ievietotas kādā ķermeņa daļē, nekavējoties meklējiet medicīnisko palīdzību. **(EE) M3 - HOIATUS** – Sisalabimüüdi- või nõuetelem. Neaalselad ohtlik – vaata juhtumisi. **M4 - HOIATUS** – See toode sisaldab müüdi- või nõuetelem. Müüdi- või nõuetelem võib neaalselad põhjustada tõsiselt sisemisi keemilisi põletusi või surma. **M5 - HOIATUS** – Kasutatud patareid laste viitamatuks ärva siseta. Hooldke uued ja kasutatud patareid laste eest eemal. Kui arvate, et patareid võivad olla alla neelatud või keha sisse paigutatud, pöörduge viivitamatult arsti poole. **(FR) M3 - AVERTISSEMENT** – Contient une pile bouton ou une pile plate. Dangereux en cas d'ingestion – voir les instructions. **M4 - AVERTISSEMENT** – Ce produit contient une pile bouton. Une pile bouton peut provoquer de graves brûlures chimiques internes, voire la mort, en cas d'ingestion. **M5 - AVERTISSEMENT** – Jetez immédiatement les piles usagées. Gardez les piles neuves et usagées hors de portée des enfants. Si vous pensez que des piles ont été avalées ou placées à l'intérieur d'une partie du corps, consultez immédiatement un médecin. **(ES) M3 - ADVERTENCIA** – contiene una pila de botón o tipo moneda. Peligroso en caso de ingestión; consulte las instrucciones. **M4 - ADVERTENCIA** – este producto contiene una pila de botón. Las pilas de botón pueden provocar graves quemaduras químicas internas o la muerte si se ingieren. **M5 - ADVERTENCIA** – deseché las pilas usadas inmediatamente. Mantenga las pilas nuevas y usadas fuera del alcance de los niños. Si cree que alguien podría haber tragado una pila o introducido una en cualquier parte del cuerpo, acuda inmediatamente al médico. **(PT) M3 - AVISO** – Contém pilha tipo moeda ou botão. Perigoso se ingerido – consulte as instruções. **M4 - AVISO** – Este produto contém uma pilha tipo moeda ou botão.

Uma pilha tipo moeda ou botão pode causar queimaduras químicas internas graves ou morte se ingerida. **M5 - AVISO** – Descarte as pilhas usadas imediatamente. Mantenha as pilhas novas e usadas fora do alcance das crianças. Se achar que as pilhas podem ter sido engolidas ou colocadas dentro de qualquer parte do corpo, procure atendimento médico imediatamente. **(IT) M3 - ATTENZIONE** – Contiene una batteria a bottone o a moneta. Pericoloso se ingerito – vedere le istruzioni. **M4 - AVVERTENZA** – Questo prodotto contiene una batteria a bottone o a moneta. Se ingerita, una batteria a bottone o a moneta può causare gravi ustioni chimiche interne o morte. **M5 - AVVERTENZA** – Smettere immediatamente le batterie usate. Tenere le batterie nuove e usate lontano dalla portata dei bambini. Se si ritiene che le batterie possano essere state ingerite o inserite in qualsiasi parte del corpo, rivolgersi immediatamente a un medico. **(DK) M3 - ADVARSEL** – Indeholder mønt- eller knopbatterier. Farlig ved svelging – se instruktionerne. **M4 - ADVARSEL** – Dette produkt indeholder et knopbatteri. Et knopbatteri kan forårsage alvorlige kemiske forbrændinger eller død hvis det sluges. **M5 - ADVARSEL** – Børstskift brugte batterier straks. Opbevar nye og brugte batterier utilgængeligt for børn. Hvis du tror, at batterier er blevet slugt eller placeret inde i kroppen, skal du straks søge lægehjælp. **(NL) M3 - WAARSCHUWING** – Bevat knopbatterij. Gevaarlijk bij inslikken – zie instructies. **M4 - WAARSCHUWING** – Dit product bevat een knopbatterij. Een knopbatterij kan ernstige interne chemische brandwonden of de dood veroorzaken als deze wordt ingeslikt. **M5 - WAARSCHUWING** – Gebruik gebruikte batterijen onmiddellijk weg. Houd nieuwe en gebruikte batterijen buiten het bereik van kinderen. Als u denkt dat batterijen zijn ingeslikt of in een lichaamsdeel zijn geplaatst, zoek dan onmiddellijk medische hulp. **(SE) M3 - VARNING** – Innehåller knopbatterier. Farligt vid förtäring – se instruktionerna. **M4 - VARNING** – Denna produkt innehåller ett knopbatteri. Ett knopbatteri kan orsaka allvariga kemiska brännskador eller dödsfall om det sväljs. **M5 - VARNING** – Kasta använda batterier omedelbart. Förvara nya och använda batterier utom räckhåll för barn. Om du tror att batterier kan ha sväljts eller placerats inuti någon del av kroppen, sök omedelbart läkarvård. **(FI) M3 - VAROITUS** – Sisältää kolikko- tai napibatterian. Nieleminen on vaarallista – katso ohjeet. **M4 - VAROITUS** – Tämä tuote sisältää napibatterian. Napibatteri voi aiheuttaa vakavia sisäisiä kemiallisia palovammoja tai kuoleman, jos se nieletään. **M5 - VAROITUS** – Hävitä käytettyjä paristoja välittömästi. Pidä uudet ja käytetyt paristot poissa lasten ulottuvilta. Jos epäilet, että paristoa on nieltä tai asetettu kehon sisään, hakeudu välittömästi lääkärin. **(NO) M3 - ADVARSEL**

Inneholder mynt- eller knappbatteri. Farlig ved svelging – se instruksjoner. **M4 - ADVARSEL** – Dette produktet inneholder et knappbatteri. Et knappbatteri kan forårsake alvorlige kjemiske forbrønninger eller død hvis det svelges. **M5 - ADVARSEL** – Kast brukte batterier umiddelbart. Hold nye og brukte batterier uten barn. Hvis du tror at batterier kan ha blitt svelget eller plassert inne i kroppen må du umiddelbart oppsøke lege. **(GR) M3 - ΠΡΟΕΙΔΟΠΟΙΗΣΗ** – Περιέχει μπαταρία τύπου κομπόυ ή γουάτσου. Επικίνδυνο σε περίπτωση κατάποσης – δείτε τις οδηγίες. **M4 - ΠΡΟΕΙΔΟΠΟΙΗΣΗ** – Αυτό το προϊόν περιέχει μία μπαταρία τύπου γουάτσου ή κομπόυ. Μία μπαταρία τύπου γουάτσου ή κομπόυ μπορεί να προκαλέσει σοβαρά σωτηρικά χημικά εγκαύματα ή θάνατο σε περίπτωση κατάποσης. **M5 - ΠΡΟΕΙΔΟΠΟΙΗΣΗ** – Απορρίψτε αμέσως τις χρησιμοποιημένες μπαταρίες. Κρατήστε τις καινούριες και τις χρησιμοποιημένες μπαταρίες μακριά από τα παιδιά. Εάν πιστεύετε ότι οι μπαταρίες ενδέχεται να έχουν καταποθεί ή να έχουν τοποθετηθεί σε οποιοδήποτε μέρος του σώματος, ζητήστε αμέσως ιατρική βοήθεια. **(MK) M3 - ΠΡΕДУПРЕДЖЕЊЕ** – Садржи монета или копче-батерија. Опасно ако се прогута – видете ги упатствата. **M4 - ΠΡΕДУПРЕДЖЕЊЕ** – Овој производ садржи монетарен или копчет батеријски елемент. Монетарен или копчет батеријски елемент може да предизвика сериозни внатрешни хемиски изгореници или смрт ако се прогута. **M5 - ΠΡΕДУПРЕДЖЕЊЕ** – Веднаш отфрлете ги искористените батерии. Држете ги новите и искористените батерии подалеку од деца. Ако мислите дека батериите можеби се проглатани или ставени во кој било дел од телото, побрзо барајте илва медицинска помош. **(SI) M3 - OPOZORILO** – Vsebuje kovance ali gumbno baterijo. Nevarno pri zaužitju – glej navodila. **M4 - OPOZORILO** – Ta izdelek vsebuje gumbasto baterijo. Gumbasta baterija lahko pri zaužitju povzroči hude notranje kemične opekline ali smrt. **M5 - OPOZORILO** – Izrabljene baterije takoj odstranite. Nove in izrabljene baterije hranite izvan dosegov otrok. Če menite, da je nekdo baterije pogotil ali jih vstavil v katerikoli del telesa, takoj poiščite zdravniško pomoč. **(RS) M3 - UPOZORENJE** – Sadržki kovanih ili gumbastu bateriju. Opasno ako se proguta – pogledajte upute. **M4 - UPOZORENJE** – Ovak proizvod sadrži kovanih ili gumbastu bateriju. Kovanih ili gumbastu baterija može uzrokovati ozbiljne unutarnje kemijske opekline ili smrt ako se proguta. **M5 - UPOZORENJE** – Iskorištene baterije odmah zavrte. Nove i iskorištene baterije držite izvan dohvata dece. Ako mislite da su baterije možda progutane ili umetnute u bilo koji dio tela, odmah potražite liječničku pomoć.

**(PL) B1** - Elementy wyrobu nagrzewają się do wysokiej temperatury. **B2** - Nie zakrywać wyrobu. Zapewnić swobodny dostęp powietrza. **B3** - W przypadku uszkodzenia izolacji przewodu lub obudowy, wyrob nie nadaje się do dalszej eksploatacji. **B4** - Konserwacja wykonywać przy odłączonym zasilaniu po wystąpieniu wyrobu. **B5** - Czynić wyłącznie delikatnymi i suchymi tkaninami. Nie używać chemicznych środków czyszczących. **B6** - Wymiana źródła światła / zasilacza / baterii. **B7** - Oczyszczenie i konserwacja. **B8** - Możliwość powstania ostrych krawędzi przy uszkodzeniu mechanicznym. **(CZ) B1** - Části výrobku se zahřívají na vysoké teplotě. **B2** - Nezakrývat výrobek. Zajistit volný přísun vzduchu. **B3** - V případě poškození izolace vedení alebo kóty výrobok nie je vhodný na ďalšie používanie. **B4** - Údržbu vykonávajte pri odpojení napájania po vychladnutí výrobku. **B5** - Čistiť len jemnou a suchou tkaninou. Nepoužívajte chemické čistiace prostriedky. **B6** - Výmena zdroja svetla / napájacieho zdroja / batérie. **B7** - Čistenie a údržba. **B8** - Možnosť vzniku ostrých hran v prípade mechanického poškodenia. **(HU) B1** - A termék elemei magas hőmérsékletre felmelegülnek. **B2** - A termék lefedését tilos. Biztosítsa a levegő szabad eláramlását a termékhez. **B3** - A vezetékek-szigetelésnek vagy a burkolat meghibásodása esetén a termék további használatra nem alkalmas. **B4** - Karbantartást a lekapcsolás fészfűtéséig, a termék lehűlése után kell végezni. **B5** - Tisztítás kizárólag finom és száraz texturálkával végezhető. Tilos a vegyszereket használni. **B6** - A fényforrás / tápegység / elem cseréje. **B7** - Tisztítás és karbantartás. **B8** - Éles perem kialakulása mechanikai sérülés esetén. **(GB) B1** - Elements of the product become heated to a high temperature. **B2** - Do not cover the product. Ensure free

**(PL) B4** - Udržbu provádět jen pokud je výrobek odpojen od zdroje napětí a až vystydné. **B5** - Čistit výhradně jemnými a suchými tkaninami. Nepoužívat chemické čističké prostředky. **B6** - Výměna světelného zdroje / zdroje napájení / baterie. **B7** - Čistění a údržba. **B8** - Možnost vzniku ostrých hran v případě mechanického poškození. **(SK) B1** - Prvky výrobku sa zahrievajú do vysokej teploty. **B2** - Výrobok nezakrývať. Zabezpečiť voľný prísun vzduchu. **B3** - V prípade poškodenia izolácie vedenia alebo kóty výrobok nie je vhodný na ďalšie používanie. **B4** - Údržbu vykonávajte pri odpojení napájania po vychladnutí výrobku. **B5** - Čistiť len jemnou a suchou tkaninou. Nepoužívajte chemické čistiace prostriedky. **B6** - Výměna zdroja svetla / napájacieho zdroja / batérie. **B7** - Čistenie a údržba. **B8** - Možnosť vzniku ostrých hran v prípade mechanického poškodenia. **(HU) B1** - A termék elemei magas hőmérsékletre felmelegülnek. **B2** - A termék lefedését tilos. Biztosítsa a levegő szabad eláramlását a termékhez. **B3** - A vezetékek-szigetelésnek vagy a burkolat meghibásodása esetén a termék további használatra nem alkalmas. **B4** - Karbantartást a lekapcsolás fészfűtéséig, a termék lehűlése után kell végezni. **B5** - Tisztítás kizárólag finom és száraz texturálkával végezhető. Tilos a vegyszereket használni. **B6** - A fényforrás / tápegység / elem cseréje. **B7** - Tisztítás és karbantartás. **B8** - Éles perem kialakulása mechanikai sérülés esetén. **(DE) B1** - Elements of the product become heated to a high temperature. **B2** - Do not cover the product. Ensure free

air access. **B3** - If the cord isolation or casing is damaged, the product cannot be used. **B4** - Any maintenance work must be performed when the power supply is cut off and the product has cooled down. **B5** - Clean only with soft and dry cloths. Do not use chemical detergents. **B6** - Replacement of the light source / power supply / battery. **B7** - Cleaning and maintenance. **B8** - Possibility of sharp edges forming in case of mechanical damage. **(DE) B1** - Teile des Produkts erwärmen sich stark. **B2** - Das Produkt nicht bedecken. Für ungehinderte Luftzufuhr sorgen. **B3** - Im Falle der Beschädigung der Isolierung der Leitung oder des Gehäuses ist das Produkt nicht für eine weitere Verwendung geeignet. **B4** - Die Wartung bei ausgeschalteter Versorgung und nach Erkalten des Produkts durchführen. **B5** - Nur mit weichen und trockenen Stoffen säubern. Keine chemischen Reinigungsmittel verwenden. **B6** - Austausch der Lichtquelle / Stromversorgung / Batterie. **B7** - Reinigung und Instandhaltung. **B8** - Bei mechanischer Beschädigung kann es zur Bildung scharfer Kanten kommen. **(RO) B1** - Componentele produsului se încălzesc la temperaturi înalte. **B2** - A nu se acoperă produsul. Asigurați accesul liber de aer. **B3** - În caz de deteriorare a izolației cablului sau carcasei, aparatul nu este potrivit pentru utilizarea ulterioară. **B4** - Intreținerea poate să fie efectuată după deconectarea de la putere după ce produsul s-a răcit. **B5** - Curățarea numai cu țesături delicate și uscate. Nu folosiți detergenți chimici. **B6** - Înlocuirea sursei de lumină / alimentare

/ baterie. **B7** - Curățenie și mentenanță. **B8** - Posibilitatea formării mușchilor ascuțiți în caz de deteriorare mecanică. **(BG) B1** - Елементите на продукта нагриват се до висока температура. **B2** - Да не се закрива продукта. Да се осигури свободен достъп до въздуха. **B3** - В случай на повреда на изолационна кабел или на корпуса, продукта не е подходящ за понататъшна употреба. **B4** - Да се консервира при изключено захранване и след охлаждане на продукта. **B5** - Да се почиства само с деликатни и сухи тъкани. Да не се използват химически почистващи препарати. **B6** - Подмяна на източника на светлина / захранване / батерия. **B7** - Почистяване и поддръжка. **B8** - Възможност за образуване на остри ръбове в случай на механична повреда. **(LT) B1** - Gaminio elementai susyla iki aukštos temperatūros. **B2** - Neuzdengti gaminį apdangalais. Užtikrinti laisvą oro pritekėjimą. **B3** - Sugedus laidų izoliacijai ar korpusui, gamini negalima toliau naudoti. **B4** - Konservavimo darbus reikia vykdyti atjungus maitinimą ir gaminį atvėsus. **B5** - Valyti tik švelniais ir sausais audiniais. Nevartoti cheminių valymo priemonių. **B6** - Šviesos šaltinio / maitinimo šaltinio / akumuliatoriaus pakeitimas. **B7** - Valymas ir priežiūra. **B8** - Aštrūs braužų susidarymo galimybė esant mechaniniams pažeidimams. **(LV) B1** - Izstrādājuma elementi iesilst līdz aukstai temperatūrai. **B2** - Neapklāvēt izstrādājumu. Jānodrošina brīva pieeja gaisam. **B3** - Ja vada izolācija vai korpusi ir sabojāti, izstrādājums neder tālākaī ekspluatācijai. **B4** - Konservācija jāveic esot izslēgtam spriegumam, pēc tam kad izstrādājums atdzīsis. **B5** - Tīrīt tikai ar delikātiem un sausiem audumiem. Nelietojiet ķīmiskus tīrīšanas līdzekļus. **B6** - Gaismas avota / barošanas avota / akumulatora nomaina. **B7** - Tīrīšana un apkope. **B8** - Asu malu veidošanās iespēja mehāniskajiem bojājumiem gadījumā. **(EE) B1** - Seadme elementid kuumenevad lihts kõrgetel temperatuuridel. **B2** - Ärge katke seadet, tagada vaba õhu juurdepääs. **B3** - Seadme juhtvõlli või korpusi isolatsioon rikkumise juhul, seade ei ole enam kõlblik edasi kasutamiseks. **B4** - Konserveerimise töid tuleb sooritada väljalülitatud võol juures, peate toote maha jätma istus. **B5** - Puhastada ainult õrnade ja kuiva lapiga. Ärge kasutage keemilisi puhastusvahendeid. **B6** - Valgusallika / toiteallika / aku vahetus. **B7** - Puhastamine ja hooldus. **B8** - Teravate servade tekkimise võimalus. **(FR) B1** - Éléments du produit se chauffent jusqu'à la température élevée. **B2** - Ne pas couvrir le produit. Assurer l'accès libre de l'air. **B3** - En cas d'endommagement de l'isolément du câble ou du boîtier, le produit devient impropre à l'exploitation ultérieure. **B4** - Faire l'entretien avec l'alimentation coupée une fois le produit refroidi. **B5** - Nettoyer uniquement avec des tissus secs et délicats. On ne peut pas utiliser les produits nettoyants chimiques. **B6** - Remplacement de la source lumineuse / alimentation / batterie. **B7** - Nettoyage et entretien. **B8** - Possibilité de formation d'arêtes vives en cas de dommages mécaniques.