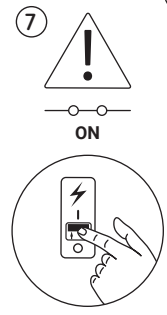
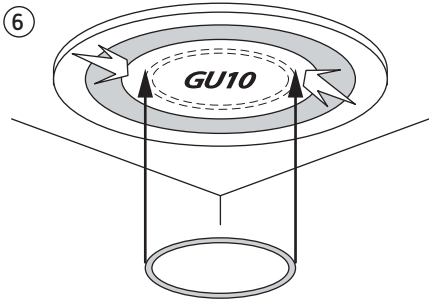
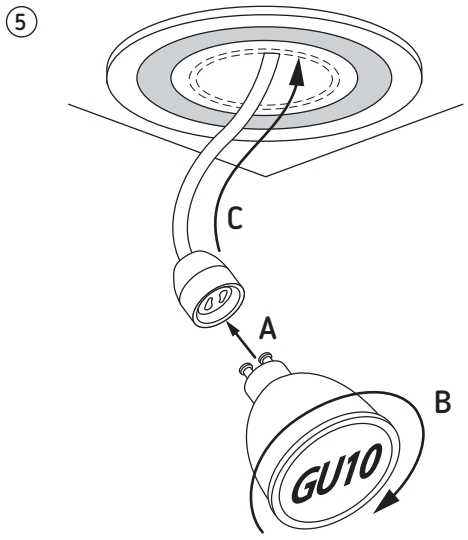
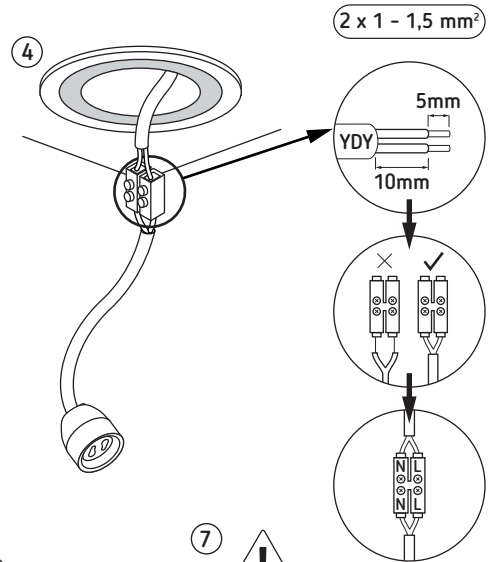
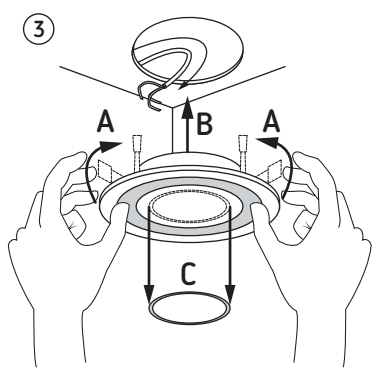
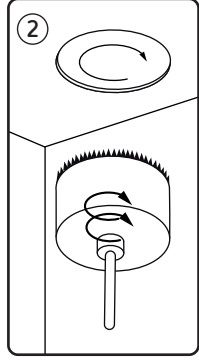
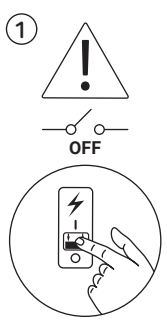
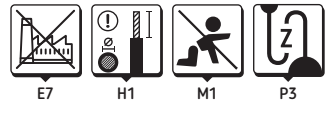
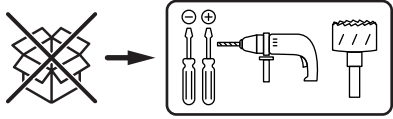
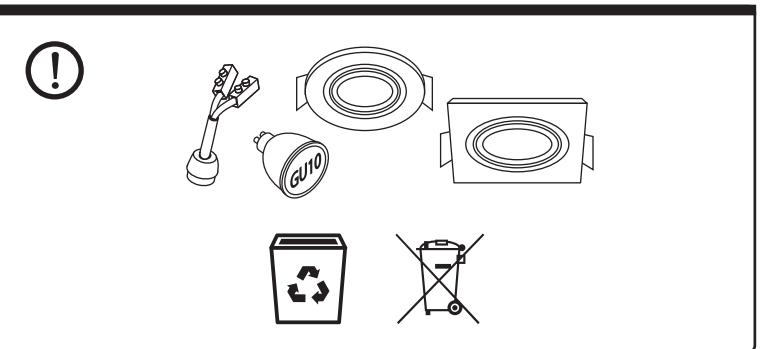
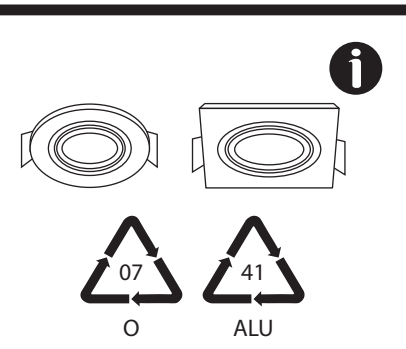
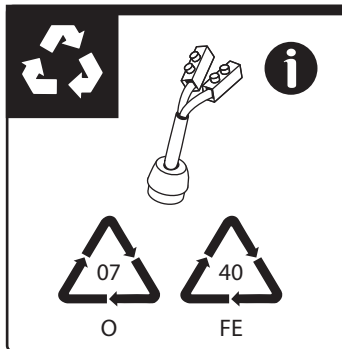
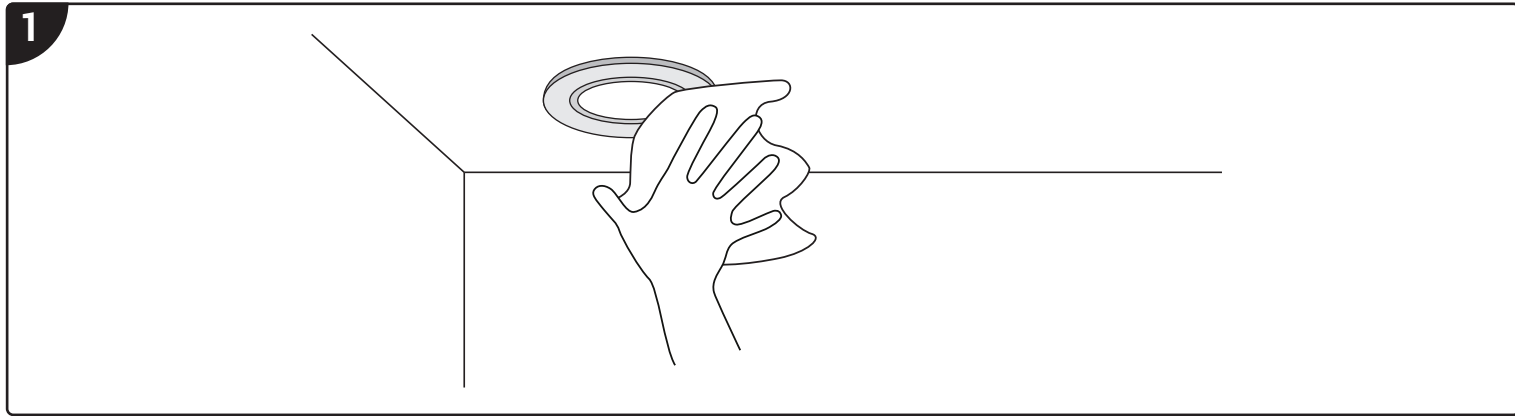
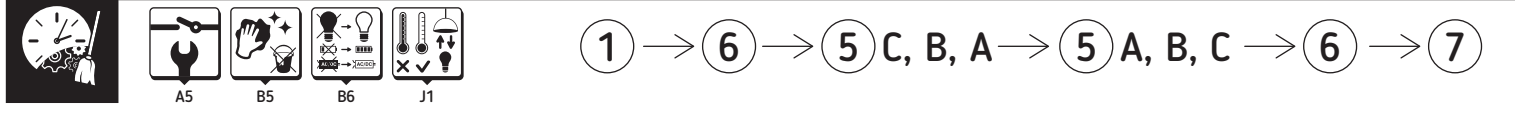


(PL) OPAKOWANIE JEST INTEGRALNĄ CZĘŚCIĄ TEJ INSTRUKCJI. (CZ) Obal je neoddělnou součástí instrukce. (SK) Balenie je neoddeliteľnou súčasťou návodu. (HU) A csomagolás az utasítás szerves része. (GB) The packaging is the integral part of the instruction. (DE) Die Verpackung ist ein wesentlicher Bestandteil der Anleitung. (RU) Упаковка является неотъемлемой частью инструкции. (RO) Ambalajul este parte integrantă a instrucțiunii. (BG) Опаковката е неразделна част от инструкцията. (UA) Упаковка є невід'ємною частиною інструкції. (LT) Pakuotė yra neatsiejama instrukcijos dalis. (LV) Lepakojums ir instrukcijas neatņemama sastāvdaļa. (EE) Pakend on juhendi lahutamatu osa. (FR) L'emballage fait partie intégrante de l'instruction. (ES) El embalaje es la parte integral de la instrucción. (PT) A embalagem é parte integrante das instruções. (IT) L'imballaggio è parte integrante delle istruzioni. (DK) Emballagen er den integrerede del af instruktionen. (NL) De verpakking maakt integraal deel uit van de instructie. (SE) Förpackningen är den integrerade delen av instruktionen. (FI) Pakkaus on olennainen osa ohjeita. (NO) Emballasjen er den integrerte delen av instruksjonen. (GR) Η συσκευασία είναι το αναπόσπαστο μέρος της εντολής. (MK) Пакувањето е составен дел од упатството. (SI) Embalaža je sestavni del navodila. (RS) Embalaža je sastavni del navodila.



① → ⑥ → ⑤ C → ④ → ③ B, A





hu technika. Oprebljena tehnika može biti vraćena predavatelju u skladu s lokalnim zakonima. U skladu s lokalnim zakonima, predavatelj može biti vraćena predavatelju u skladu s lokalnim zakonima. U skladu s lokalnim zakonima, predavatelj može biti vraćena predavatelju u skladu s lokalnim zakonima.

PL - INSTRUKCIJA OBSLUGI I MONTAZI PROJEKTOVA

D3 - Osnovne informacije na koncišce selektivnog zbiranja zbiranje selektivnog zbiranja električnog i elektroničkog otpada. Osnovne informacije na koncišce selektivnog zbiranja električnog i elektroničkog otpada. Osnovne informacije na koncišce selektivnog zbiranja električnog i elektroničkog otpada.

HU - A TERMÉK HASZNÁLTÁVAL ÉS TÖRZÉSKÖZMŰVÉNYEK TITULUSOK

D3 - Ez a feladat az elhasznált elektronikus és elektromos berendezések elszállítására szolgál. Ez a feladat az elhasznált elektronikus és elektromos berendezések elszállítására szolgál. Ez a feladat az elhasznált elektronikus és elektromos berendezések elszállítására szolgál.

CZ - POKYNY PRO POUŽITÍ A INSTALACI VÝROBKŮ

D3 - Toto značení poukazuje na možnost svého třídění odpadového materiálu. Toto značení poukazuje na možnost svého třídění odpadového materiálu. Toto značení poukazuje na možnost svého třídění odpadového materiálu.

GB - INSTRUCTIONS FOR USING AND INSTALLING PRODUCTS

D3 - This labelling indicates the possibility of sorting your waste. This labelling indicates the possibility of sorting your waste. This labelling indicates the possibility of sorting your waste.

SK - NÁVOD NA POUŽITIE A MONTÁŽ PROJEKTOV

D3 - Toto označenie poukazuje na možnosť svojho triedenia odpadového materiálu. Toto označenie poukazuje na možnosť svojho triedenia odpadového materiálu. Toto označenie poukazuje na možnosť svojho triedenia odpadového materiálu.

DE - BEWERTUNG UND INSTALLATION VON PRODUKTEN

D3 - Diese Kennzeichnung weist auf die Möglichkeit hin, Ihren Abfall zu trennen. Diese Kennzeichnung weist auf die Möglichkeit hin, Ihren Abfall zu trennen. Diese Kennzeichnung weist auf die Möglichkeit hin, Ihren Abfall zu trennen.

FR - DÉSIGNATION ET INSTALLATION DES PRODUITS

D3 - Cette étiquette indique la possibilité de trier vos déchets. Cette étiquette indique la possibilité de trier vos déchets. Cette étiquette indique la possibilité de trier vos déchets.

IT - ISTRUZIONI PER L'USO E L'INSTALLAZIONE DEI PRODOTTI

D3 - Questo etichettatura indica la possibilità di separare i rifiuti. Questo etichettatura indica la possibilità di separare i rifiuti. Questo etichettatura indica la possibilità di separare i rifiuti.

