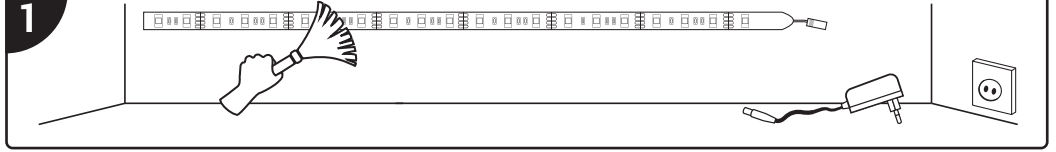
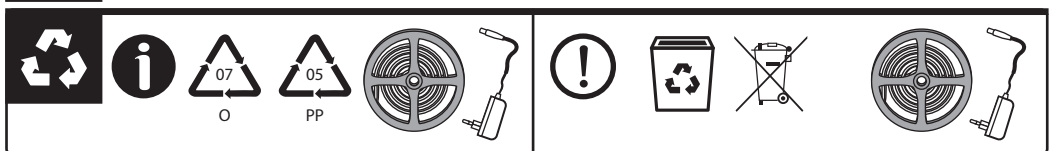
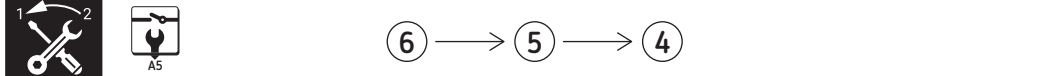
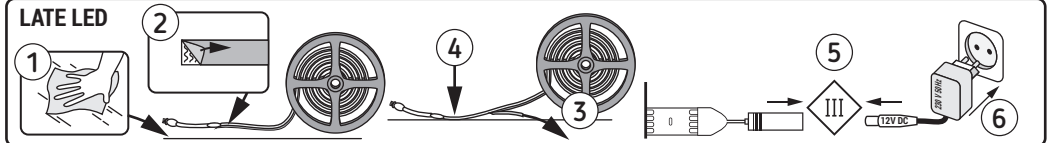
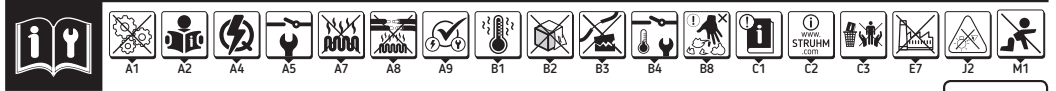


(PL) OPAKOWANIE JEST INTEGRALNĄ CZĘŚCIĄ TEJ INSTRUKCJI. (CZ) Obal je nedílnou součástí instrukce. (SK) Balenie je neoddeliteľnou súčasťou návodu. (HU) A csomagolás az utasítás szerves része. (GB) The packaging is the integral part of the instruction. (DE) Die Verpackung ist ein wesentlicher Bestandteil der Anleitung. (RU) Упаковка является неотъемлемой частью инструкции. (RO) Ambalajul este parte integrantă a instrucțiunii. (BG) Опаковката е неразделна част от инструкцията. (UA) Упаковка є невід'ємною частиною інструкції. (IT) Pacchietto è parte integrante della istruzione. (LV) Pakojums ir instrukcijas neatņemama sastāvdaļa. (EE) Pakend on juhendi lahutamatu osa. (FR) L'emballage fait partie intégrante de l'instruction. (ES) El embalaje es la parte integral de la instrucción. (PT) A embalagem é parte integrante das instruções. (LT) Limballagė yra parte integranti de instrukcijai. (DK) Emballagen er en integreret del af instruktionen. (NL) De verpakking maakt integraal deel uit van de instructie. (SE) Förpackningen är en integrerad del av instruktionen. (FI) Pakkaus on olennainen osa ohjeita. (NO) Emballasjen er den integrerte delen av instruksjonen. (GR) Η συσκευασία είναι το αναπόσπαστο μέρος της εντύπου. (MK) Пакувањето е составен дел од упатството. (SI) Embalaža je sestavni del navodila



napijeni / baterie B7 - Čištenie a udráža B8 - Možnost vzniku ostých hran v prípade mechanického poškodenia. (SK) B1 - Prvky výrobu sa zahrievajú do vysokých teplôt. B2 - Výrobok nezakrývajte. Zabezpečte vedenie alebo krytú výrobu. B3 - V prípade poškodenia izolácie vedenia alebo krytú výrobu nie je vhodný na dlhšie používanie. B4 - Udržbu vykonávajte pri odpojení napájania po vychladnutí výrobku. B5 - Čistite len jemnou a suchou tkaninou. Nepoužívajte chemické ošacové prostriedky. B6 - Vymena zdroja svetla / napájacieho zdroja / batérie B7 - Čistenie a udráža B8 - Možnost vzniku ostých hran v prípade mechanického poškodenia. (HU) B1 - A termék elemei magas hőmérsékletre felmelegednek. B2 - A terméket lefedni tilos. Biztonságos a levegő szabad eljutását a termékhez. B3 - A vezetékek-szigetelésére vagy a burkolat meghibásodása esetén a termék további használatát nem ajánljuk. B4 - Karbantartás a lépcsőszerű felületre, a termék felülete után kell végezni. B5 - Íztiszta szálalóval írom és szórás texturálisak végezhető. Tilos a vegyi tisztítószerek használata. B6 - A fényforrás / tápellátás / elem cseréje B7 - Tisztítás ecetsavtartalmú B8 - Els peremek csikálása mechanikai sérülések esetén. (GB) B1 - Elements of the product become heated to a high temperature. B2 - Do not cover the product. Ensure free air access. B3 - If the cord isolation or casing is damaged, the product cannot be used. B4 - Any maintenance work must be performed when the power supply is cut off and the product has cooled down. B5 - Clean only with soft and dry cloths. Do not use chemical detergents. B6 - Replacement of the light source / power supply / battery B7 - Cleaning and maintenance B8 - Possibility of sharp edges forming in case of mechanical damage. (DE) B1 - Teile des Produkts erwärmen sich stark. B2 - Das Produkt nicht bedecken. Für ungehinderte Luftzufuhr sorgen. B3 - Im Falle der Beschädigung der Isolierung der Leitung oder des Gehäuses ist das Produkt nicht

für eine weitere Verwendung geeignet. B4 - Die Wartung bei ausgeschalteter Versorgung wird nicht Erhalten des Produkts durchführen. B5 - Nur mit weichen und trockenen Stoffen säubern. Keine chemischen Reinigungsmittel verwenden. B6 - Austausch der Lichtquelle / Stromversorgung / Batterie B7 - Reinigung und Instandhaltung B8 - Bei mechanischer Beschädigung kann es zur Bildung scharfer Kanten kommen. (RO) B1 - Componentele produsului s-a încălzit la temperatură ridicată. B2 - A nu se acoperi produsul. Asigurați accesul liber de aer. B3 - În caz de deteriorare a izolării cablului sau carcasa, aparatul nu este potrivit pentru utilizarea ulterioară. B4 - Intreținerea poate să fie efectuată după deconectarea de la sursă din cauza de produsul s-a răcit. B5 - Curăța numai cu țesături delicate și uscate. Nu folosiți detergenți chimici. B6 - Înlocuirea sursei de lumină / alimentare / baterie B7 - Curățarea și mentenanța B8 - Posibilitatea formării muchiilor ascuțite în caz de deteriorare mecanică. (LV) B1 - Elementi na produktā kļūst pārāk karsti. B2 - Ne pārklājiet produktu. Drošs ir drošs, ja tiek nodrošināta brīva gaisa plūsma. B3 - Ja ir bojāta izolācija vai korpusa mehāniskā bojājuma gadījumā, ierīci neizmantojiet turpmāk. B4 - Uzturēšanu veiciet tikai ar mīkstu un sausu audumu. Neizmantojiet ķīmiskos tīrīšanas līdzekļus. B5 - Gaismas avota / barošanas avota / akumulatora nomaiņa B7 - Tīrīšana un apkope B8 - Asu malu veidošanās iespēja mehānisku bojājumu gadījumā. (EE) B1 - Seadme elemendid kuumenevad ülesse. Kõrgetel temperatuuridel. B2 - Ärge katke seadme katke vältida õhu juurdepääsu. B3 - Seadme juhtimise või korpusi isolatsiooni rikkumise juhul, seadme ei ole enam kohilik edasi kasutamiseks. B4 - Konservimise töid tuleb sooritada vältida isolatsiooni juures, peale toote maha jahutamist. B5 - Puhastada ainult nendega ja kuiva lapiga. Ärge kasutage keemilisi puhastusvahendeid. B6 - Valgusallika / toiteallika / aku vahetus B7 - Puhastamine ja hooldus B8 - Teraatve servade tekkinise võimalus. (FR) B1 - Elements du produit se chauffent jusqu'à la température élevée. B2 - Ne pas couvrir le produit. Assurer l'accès libre de l'air. B3 - En cas d'endommagement de l'isolement du câble ou du boîtier le produit devient impropre à l'exploitation ultérieure. B4 - Faire l'entretien avec un alimentaction coupée une fois le produit refroidi. B5 - Nettoyer uniquement avec des tissus secs et délicats. B6 - Remplacement de la source lumineuse / alimentation / batterie. B7 - Nettoyage et entretien B8 - Possibilité de formation d'arêtes vives et de cas de dommages mécaniques.

für eine weitere Verwendung geeignet. B4 - Die Wartung bei ausgeschalteter Versorgung wird nicht Erhalten des Produkts durchführen. B5 - Nur mit weichen und trockenen Stoffen säubern. Keine chemischen Reinigungsmittel verwenden. B6 - Austausch der Lichtquelle / Stromversorgung / Batterie B7 - Reinigung und Instandhaltung B8 - Bei mechanischer Beschädigung kann es zur Bildung scharfer Kanten kommen. (RO) B1 - Componentele produsului s-a încălzit la temperatură ridicată. B2 - A nu se acoperi produsul. Asigurați accesul liber de aer. B3 - În caz de deteriorare a izolării cablului sau carcasa, aparatul nu este potrivit pentru utilizarea ulterioară. B4 - Intreținerea poate să fie efectuată după deconectarea de la sursă din cauza de produsul s-a răcit. B5 - Curăța numai cu țesături delicate și uscate. Nu folosiți detergenți chimici. B6 - Înlocuirea sursei de lumină / alimentare / baterie B7 - Curățarea și mentenanța B8 - Posibilitatea formării muchiilor ascuțite în caz de deteriorare mecanică. (LV) B1 - Elementi na produktā kļūst pārāk karsti. B2 - Ne pārklājiet produktu. Drošs ir drošs, ja tiek nodrošināta brīva gaisa plūsma. B3 - Ja ir bojāta izolācija vai korpusa mehāniskā bojājuma gadījumā, ierīci neizmantojiet turpmāk. B4 - Uzturēšanu veiciet tikai ar mīkstu un sausu audumu. Neizmantojiet ķīmiskos tīrīšanas līdzekļus. B5 - Gaismas avota / barošanas avota / akumulatora nomaiņa B7 - Tīrīšana un apkope B8 - Asu malu veidošanās iespēja mehānisku bojājumu gadījumā. (EE) B1 - Seadme elemendid kuumenevad ülesse. Kõrgetel temperatuuridel. B2 - Ärge katke seadme katke vältida õhu juurdepääsu. B3 - Seadme juhtimise või korpusi isolatsiooni rikkumise juhul, seadme ei ole enam kohilik edasi kasutamiseks. B4 - Konservimise töid tuleb sooritada vältida isolatsiooni juures, peale toote maha jahutamist. B5 - Puhastada ainult nendega ja kuiva lapiga. Ärge kasutage keemilisi puhastusvahendeid. B6 - Valgusallika / toiteallika / aku vahetus B7 - Puhastamine ja hooldus B8 - Teraatve servade tekkinise võimalus. (FR) B1 - Elements du produit se chauffent jusqu'à la température élevée. B2 - Ne pas couvrir le produit. Assurer l'accès libre de l'air. B3 - En cas d'endommagement de l'isolement du câble ou du boîtier le produit devient impropre à l'exploitation ultérieure. B4 - Faire l'entretien avec un alimentaction coupée une fois le produit refroidi. B5 - Nettoyer uniquement avec des tissus secs et délicats. B6 - Remplacement de la source lumineuse / alimentation / batterie. B7 - Nettoyage et entretien B8 - Possibilité de formation d'arêtes vives et de cas de dommages mécaniques.



